



friendlyMenuires



## CHALETS CHARLES - LE BETTAIX - LES MENUIRES

CHALETS CHARLES - CHALET  
TONTON BETTEX ET CHALET  
MANI

Locations de vacances pour 12 et 14 personnes -  
Village du Bettaix - Les Menuires

<https://chalet-charles-lesmenuires.fr>

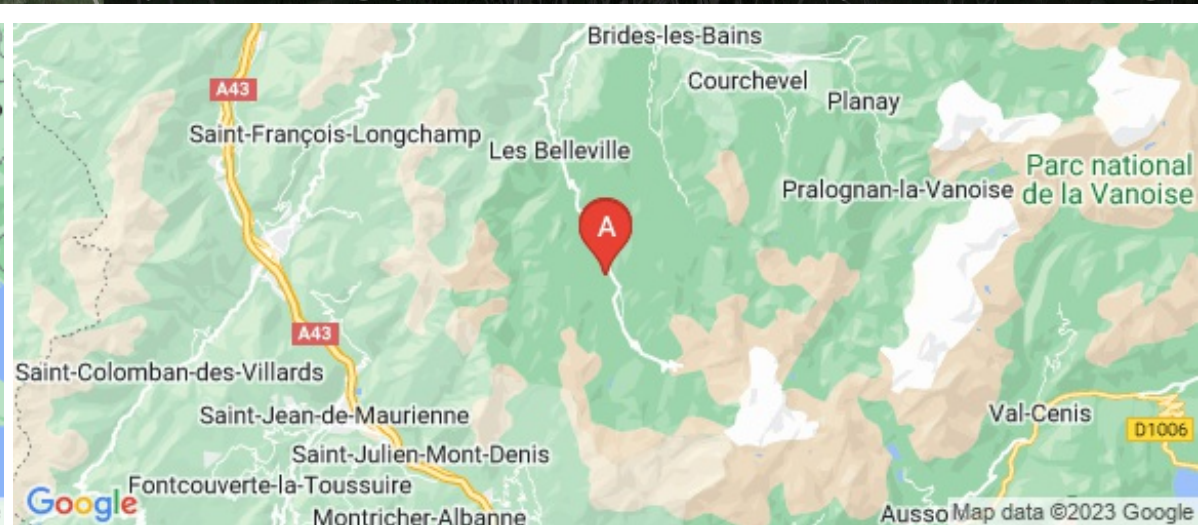


Olivier CHARLES

☎ 06 15 79 57 72

**A** Chalet Tonton Bettex - Le Bettaix - Les Menuires : , VILLAGE du Bettaix 73440 Les Belleville

**B** Chalet MANI - Le Bettaix - Les Menuires : , VILLAGE du Bettaix 73440 Les Belleville





## Chalet Tonton Bettex - Le Bettaix - Les Menuires



Chalet



12

personnes



6

chambres



185

m<sup>2</sup>



Village montagnard situé dans la vallée des Belleville, avec des panoramas montagneux magnifiques. Situé 5 min en voiture des Menuires et également de St Martin le chef lieu. Vous y trouverez calme et repos, tout en pouvant explorer la montagne et ses activités. Vous êtes situé à seulement 5 min à pied du télésiège du Bettex qui vous emmènera directement sur le domaine des trois vallées.

Le chalet est réparti sur 3 étages.

Au rez-de-chaussée, vous pourrez directement enlever vos chaussures de ski et ranger vos skis dans le local à skis. Vos affaires pourront sécher grâce aux appareils mis à disposition, vous permettant ainsi d'être prêt pour le lendemain. Deux chambres de deux personnes vous y attendent, aménagées avec des lits simples de 90x200, chacune étant accompagnée de sa salle d'eau. Le sauna, équipé d'une douche, complète cet étage, avec deux portes-fenêtres pour les plus courageux qui souhaitent sauter directement dans la neige.



Après avoir gravi quelques marches, vous arriverez dans une magnifique et conviviale pièce de vie. La cuisine ouverte, la salle à manger et le salon se rejoignent pour former une pièce d'environ 60m<sup>2</sup>. Partager des moments conviviaux autour du poêle et du baby foot rendra vos soirées chaleureuses. Une autre chambre se trouve également à cet étage, équipée d'une salle d'eau et de deux lits simples de 90x200.

Encore un peu de sport pour atteindre le dernier étage, réservé aux plus courageux qui souhaitent dormir plus près des étoiles. À cet étage, vous trouverez trois belles chambres de deux personnes, chacune avec sa salle d'eau respective, vous permettant de préserver votre intimité.

**Recap :**

**RDC:**

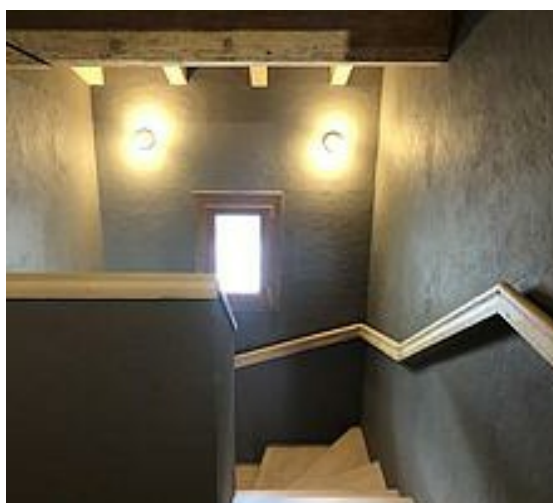
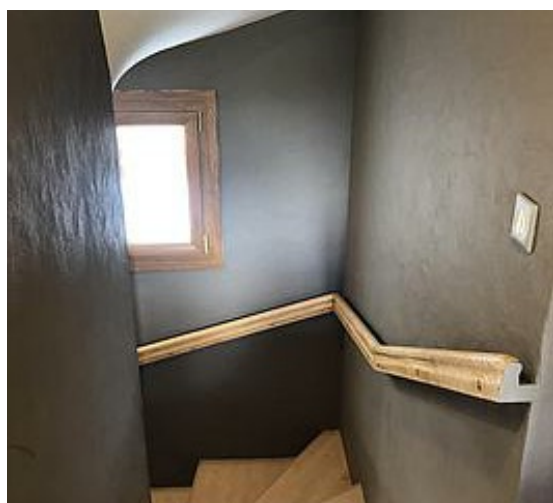
- Local à ski
- 2 chambres + 2 salle d'eau
- Sauna + douche
- 2 WC

**1er Etage:**

- Cuisine
- Salle à manger
- 2 salons
- Baby foot
- Poêle
- 1 chambre + une salle d'eau
- 2 WC

**2ème Etage :**





## Pièces et équipements

<i>Chambres</i>	Chambre(s): 6 Lit(s): 12 dont lit(s) 1 pers.: 12 dont lit(s) 2 pers.: 0
<i>Salle de bains / Salle d'eau</i>	Salle de bains avec douche Sèche cheveux Salle de bains privée Sèche serviettes Salle(s) d'eau (avec douche): 6
<i>WC</i>	WC: 6 WC indépendants
<i>Cuisine</i>	Cuisine américaine Appareil à raclette Appareil à fondue Congélateur Four Four à micro ondes Lave vaisselle Réfrigérateur
<i>Autres pièces</i>	Balcon Salon Terrasse Garage Séjour
<i>Media</i>	Câble / satellite Wifi Télévision
<i>Autres équipements</i>	Lave linge collectif Sèche linge collectif
<i>Chauffage / AC</i>	Chauffage Poêle à bois
<i>Bien être</i>	Sauna
<i>Exterieur</i>	Abri pour vélo ou VTT Jardin privé Local pour matériel de sport Barbecue Jardin Salon de jardin
<i>Divers</i>	

## Infos sur l'établissement



*Communs*

A proximité propriétaire



*Activités*

Local à skis

Sèche chaussures de ski



*Réseaux*

Accès Internet



*Stationnement*

Parking  
Garage Payant

Parking privé



*Services*

Location de draps et/ou de linge

Nettoyage / ménage



*Extérieurs*

Cuisine d'été  
Plan d'eau

Terrain de pétanque

# Tarifs (au 26/07/23)

Chalet Tonton Bettex - Le Bettaix - Les Menuires

Tarifs en €:	Tarif 1 nuit en semaine (L, M, M, J, D)	Tarif 1 nuit en weekend (V ou S)	Tarif 2 nuits weekend (V+S)	Tarif 7 nuits semaine
du 09/12/2023 au 16/12/2023				1750€
du 16/12/2023 au 23/12/2023				1750€
du 23/12/2023 au 30/12/2023				5950€
du 30/12/2023 au 06/01/2024				6400€
du 06/01/2024 au 13/01/2024				2950€
du 13/01/2024 au 20/01/2024				3600€
du 20/01/2024 au 27/01/2024				3780€
du 27/01/2024 au 03/02/2024				3780€
du 03/02/2024 au 10/02/2024				3850€
du 10/02/2024 au 17/02/2024				5950€
du 17/02/2024 au 24/02/2024				6440€
du 24/02/2024 au 02/03/2024				6440€
du 02/03/2024 au 09/03/2024				5950€
du 09/03/2024 au 16/03/2024				4060€
du 16/03/2024 au 23/03/2024				3920€
du 23/03/2024 au 30/03/2024				3850€

## A savoir : conditions de la location

*Arrivée* 17h00

*Départ* 10h00

*Langue(s)  
parlée(s)* Anglais Français

*Annulation/  
Prépaiement/  
Dépot de  
garantie* 20% du paiement a la signature du contrat.

*Moyens de  
paiement* Chèques bancaires et postaux Virement bancaire

*Petit déjeuner* Il y a un service de livraison de pain a domicile le matin.

*Ménage* Compris dans le prix de la location.

*Draps et Linge  
de maison* Draps et/ou linge compris

*Enfants et lits  
d'appoints* Lit bébé

*Animaux  
domestiques* Les animaux ne sont pas admis.



## Chalet MANI - Le Bettaix - Les Menuires



Chalet



14

personnes



7

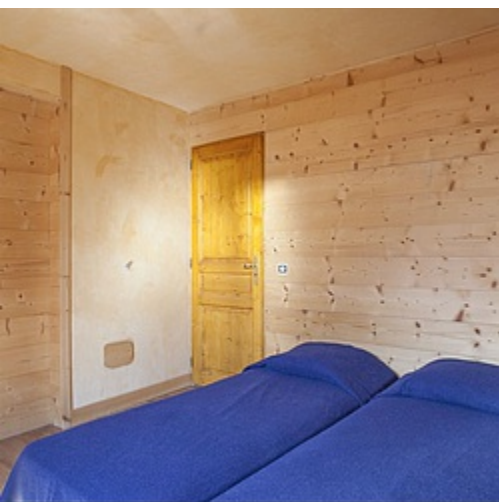
chambres



191

m2





Les Menuires, Le Betaix, Chalet Mani Chalet 7 chambres 14 personnes, 191 m<sup>2</sup>, Exposition Sud Ouest, Télésiège dans le village  
Label qualité hébergement : 4 Flocons Argent  
RDC : WC indépendant, billard, sauna, lave linge, local à skis Chambre 1 : 1 lit double 140 cm avec salle de douche, lavabo, sèche serviette, sèche cheveux Etage 1 : Cuisine : 4 feux vitrocéramiques, hotte, four, micro-ondes, lave-vaisselle, réfrigérateur, congélateur, cafetière électrique, bouilloire, grille-pain, appareil à raclette, fondue Séjour : Télévision, cheminée Chambre 2 : 2 lits simples 90 cm avec salle de douche, lavabo, sèche serviette, WC Chambre 3 : 2 lits simples 90 cm avec salle de douche, lavabo, sèche serviette, WC Etage 2 : Chambre 4 : 2 lits simples 90 cm avec salle de douche, lavabo, sèche serviette, Chambre 5 : 2 lits simples de 90 cm, avec salle de douche, lavabo, sèche serviette Chambre 6 : 2 lits simples de 90 cm avec salle de douche, lavabo, sèche serviette, Chambre 7 : 2 lits simples de 90 cm avec salle de douche, lavabo, sèche serviette 2 WC Equipement confort : lave-linge, sèche chaussures, sauna, salle de billard, Internet, parking extérieur privatif



## Pièces et équipements

<i>Chambres</i>	Chambre(s): 7 Lit(s): 13	dont lit(s) 1 pers.: 12 dont lit(s) 2 pers.: 1
<i>Salle de bains / Salle d'eau</i>	Salle de bains avec douche Sèche serviettes	Sèche cheveux
	Salle(s) de bains (avec baignoire): 7	
<i>WC</i>	WC: 4 WC indépendants	
<i>Cuisine</i>	Appareil à fondue Congélateur Four à micro ondes Réfrigérateur	Appareil à raclette Four Lave vaisselle
<i>Autres pièces</i>	Séjour	
<i>Media</i>	Télévision	
<i>Autres équipements</i>	Lave linge privatif	Matériel de repassage
<i>Chauffage / AC</i>	Cheminée	
<i>Bien être</i>	Sauna	
<i>Extérieur</i>		
<i>Divers</i>		

## Infos sur l'établissement



*Communs*

A proximité propriétaire

Dans Chalet



*Activités*

Local à skis

Sèche chaussures de ski



*Réseaux*

Accès Internet



*Stationnement*

Parking

Parking privé



*Services*



*Extérieurs*

# Tarifs (au 26/07/23)

Chalet MANI - Le Bettaix - Les Menuires

Tarifs en €:	Tarif 1 nuit en semaine (L, M, M, J, D)	Tarif 1 nuit en weekend (V ou S)	Tarif 2 nuits weekend (V+S)	Tarif 7 nuits semaine
du 09/12/2023 au 16/12/2023				1750€
du 16/12/2023 au 23/12/2023				1750€
du 23/12/2023 au 30/12/2023				5950€
du 30/12/2023 au 06/01/2024				6400€
du 06/01/2024 au 13/01/2024				2950€
du 13/01/2024 au 20/01/2024				3600€
du 20/01/2024 au 27/01/2024				3780€
du 27/01/2024 au 03/02/2024				3780€
du 03/02/2024 au 10/02/2024				3850€
du 10/02/2024 au 17/02/2024				5950€
du 17/02/2024 au 24/02/2024				6440€
du 24/02/2024 au 02/03/2024				6440€
du 02/03/2024 au 09/03/2024				5950€
du 09/03/2024 au 16/03/2024				4060€
du 16/03/2024 au 23/03/2024				3920€
du 23/03/2024 au 30/03/2024				3850€

## A savoir : conditions de la location

*Arrivée*

*Départ*

*Langue(s)  
parlée(s)*    Anglais    Français

*Annulation/  
Prépaiement/  
Dépot de  
garantie*

*Moyens de  
paiement*

*Ménage*

*Draps et Linge  
de maison*

*Enfants et lits  
d'appoints*    Lit bébé

*Animaux  
domestiques*    Les animaux ne sont pas admis.

# Mes recommandations

Découvrir Les Menuires

Toutes les activités

OFFICE DE TOURISME LES MENUIRES

LESMENUIRES.COM



friendlyMenuires



## Piste de luge Roc'n Bob

☎ 04 79 00 62 75

2.3 km

📍 Les Menuires



Roc'n Bob, c'est 4 km de luge sur piste enneigée ! Moment magique à partager en famille ou entre amis. Renouez avec les sensations de votre enfance, profitez des nocturnes, le long des 22 virages relevés et des 450 m de dénivelée.



## La Bulle des Bruyères - Piscine Aqualudique

☎ 04 79 00 69 98

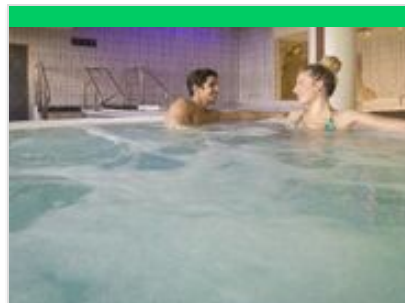
🌐 <https://lesmenuires.com/fr/piscine>

3.4 km

📍 Les Menuires



Espace Aqualudique & Wellness, bassin balnéo-ludique avec banquettes immergées, rivière à contre courant, jets massant... Jeux d'eau et maxi pataugeoire... réservés aux enfants! Pour la forme, cours d'aqua-fitness et aquabike.



## La Bulle des Bruyères - Wellness

☎ 04 79 00 69 98

🌐 <http://boutique.sogevab.com/les-bruyeres>

3.4 km

📍 Les Menuires



Grotte romantique, bassin à bulles, jacuzzi avec vue, hammam aux huiles essentielles, sauna... : laissez vous envelopper par une vague de chaleur... Réduction avec la carte Multiloisirs - Réservé aux + de 16 ans Inclus avec la carte multiloisirs PREMIUM



Map data ©2023

